

VARIOUS[®] 5000-5000F

パワース[®]

Structure

Warehouse
Cargo Handling Field
Event
booth
Sports Practice area
Passageway



VARIOUS®

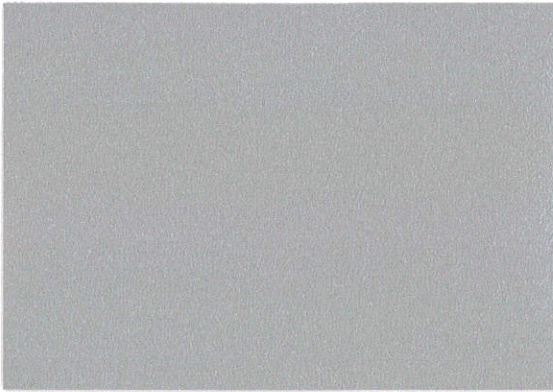
5000・5000F

バリアス®

バリアス® 5000 (アクリル) QUALITY SAMPLE

バリアス® 5000F (フッ素) QUALITY SAMPLE

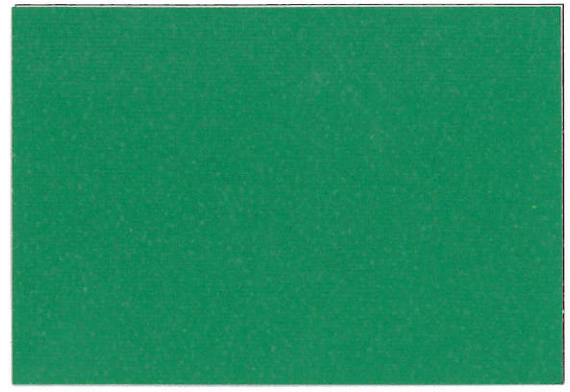
C#8 シルバー (アクリル)



透光率 0.05%
マンセル値 H(色相)3.35G V(明度)5.53 C(彩度)0.64

※C#8シルバーは国土交通大臣認定品ではありません。
※C#8シルバーは表裏の色相が違います。

C#16 ライトグリーン (フッ素)



透光率 0.02%
マンセル値 H(色相)3.56G V(明度)4.83 C(彩度)6.75

※透光率測定方法: JIS Z 8722 準拠 ※マンセル値測定方法: JIS Z 8721 (1993) 準拠

品番	巾×長さ (cm)×(m)	厚さ (mm)	質量 (g/m ²)	引張強力				伸び率		引裂強力				耐水度 (mm)	防災 認定番号
				タテ		ヨコ		タテ	ヨコ	タテ		ヨコ			
				kgf/3cm	N/3cm	kgf/3cm	N/3cm	%	%	kgf	N	kgf	N		
バリアス®5000 C#8	103×50乱	0.60	700	165	1617	130	1274	30	35	9	88	10	98	1500以上	F-62041
バリアス®5000F	103×50乱	0.51	580	165	1617	130	1274			9	88	10	98		
試験方法	JIS L 1096			JIS L 1096 A 法 (ストリップ法)				JIS L 1096 A 法 (シングルタング法)				JIS L 1092 A 法 (値水圧法)	—		

※上記物性データはJISの定める測定法及び当社法に基づいた測定値です。※カタログ値と国土交通大臣認定の指定書にある基準強度の数値とは差異がございますのでご確認ください。
※バリアス®5000Fは、在庫品を102cm巾から103cm巾に順次切替中となります。在庫状況につきましてはお問い合わせください。

※材質 基布: ポリエステル 100% 樹脂: ポリ塩化ビニール (PVC)

特徴



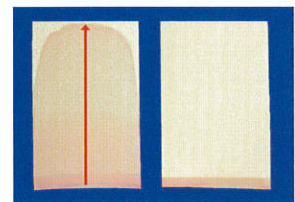
東レ強力ポリエステルスパン糸使用



RoHS指令 (特定有害物質使用規制) の指定値をクリアした製品です

■ 吸水防止加工

吸水防止加工により、シート端部からの吸水を抑えます。(吸水するとシミ跡や物性低下の原因となります。)



(社)日本膜構造協会試験法標準 耐吸水性試験A法

吸水防止加工なし 他社品

吸水防止加工あり バリアス®

用途

開閉式テント・テント倉庫・トラック幌・各種レジャー施設・屋型テント・懸垂幕・機械カバー・その他各種膜構造物

(財)日本防災協会認定 防災製品番号 F-62041

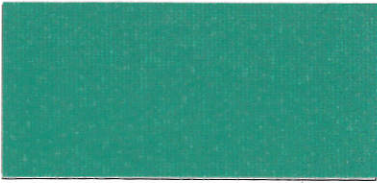
国土交通大臣認定品

建築基準法第37条第二号に関する認定番号(建築材料の品質) MEM-9036
建築基準法施行令第109条の5第一号に関する認定番号 UW-9019
建築基準法第84条の2、施行令第136条の9、令第136条の10、
令第136条の11平12建告1443号 JIS A1322 防災2級合格

バリアス®5000F(フッ素)

STOCK
COLORS

C#5 グリーン(フッ素)



透光率 0.29%
マンセル値 H(色相)9.78 G V(明度)5.17 C(彩度)6.22

C#6 ブルー(フッ素)



透光率 0.04%
マンセル値 H(色相)3.75PB V(明度)3.27 C(彩度)10.09

C#15 特アイボリー(フッ素)



透光率 8.93%
マンセル値 H(色相)8.84 Y V(明度)9.14 C(彩度)1.91

C#10 スカイグリーン(フッ素)



透光率 0.53%
マンセル値 H(色相)2.51 G V(明度)5.04 C(彩度)11.03

C#11 スカイブルー(フッ素)



透光率 0.60%
マンセル値 H(色相)7.89B V(明度)4.93 C(彩度)10.26

C#12 ホワイト(フッ素)



透光率 9.63%
マンセル値 H(色相)7.27 GY V(明度)9.40 C(彩度)0.95

C#4 ワカタケ(フッ素)



透光率 1.33%
マンセル値 H(色相)8.7 GY V(明度)6.06 C(彩度)10.21

C#9 レッド(フッ素)



透光率 1.95%
マンセル値 H(色相)6.11R V(明度)4.57 C(彩度)14.50

C#14 グレー(フッ素)



透光率 0.17%
マンセル値 H(色相)8.73GY V(明度)6.19 C(彩度)0.71

C#3 ワサビ(フッ素)



透光率 0.22%
マンセル値 H(色相)6.46 GY V(明度)6.46 C(彩度)1.99

C#18 ネーブル(フッ素)



透光率 4.87%
マンセル値 H(色相)6.01YR V(明度)6.87 C(彩度)13.01

C#20 シルバー(フッ素)



透光率 1.09%
マンセル値 H(色相)1.97PB V(明度)7.23 C(彩度)0.47

C#13 ベージュ(フッ素)



C#1 アイボリー(フッ素)



透光率 12.40%
マンセル値 H(色相)9.04GY V(明度)9.73 C(彩度)0.79

2m巾

C#20W ワイドシルバー(フッ素)



透光率 0.73%
マンセル値 H(色相)1.97PB V(明度)7.23 C(彩度)0.47

※材質 基布:ポリエステル100% 樹脂:ポリ塩化ビニール(PVC) ※透光率測定方法:JIS Z 8722準拠 ※マンセル値測定方法:JIS Z 8721(1993)準拠

品番	巾×長さ (cm)×(m)	厚さ (mm)	質量 (g/m ²)	引張強度				伸び率		引裂強度				耐水度 (mm)	防災 認定番号
				タテ		ヨコ		タテ	ヨコ	タテ		ヨコ			
				kgf/3cm	N/3cm	kgf/3cm	N/3cm	%	%	kgf	N	kgf	N		
バリアス®5000F ワイドシルバー	203×50乱	0.51	580	165	1617	130	1274	30	35	9	88	10	98	1500以上	F-62041
試験方法	JIS L 1096			JIS L 1096 A 法 (ストリップ法)						JIS L 1096 A 法 (シングルタング法)				JIS L 1092 A 法 (缶水圧法)	—

※上記物性データはJISの定める測定方法及び当社法に基づいた測定値です。※カタログ値と国土交通大臣認定の指定書にある基準強度の数値とは差異がございますのでご確認ください。

※C#20シルバーは表裏の色相が違います。※2m幅品とm幅品の接ぎ合わせは外観差、透光差により推奨いたしません。

⚠ 注意事項

1. 本カタログに記載されている製品は日本国内向けのものです。
2. 使用前に必ず品名・品番・色相・ロットNO.・規格を確認してください。
3. 保管は、高温・多湿をさけ、冷暗で平坦な場所に置き、変形するような積み方はしないでください。
4. 長期間保管されていた製品は、使用前に物性低下の有無を確認してください。
5. 極低温・極高温向けには設計されておりませんので、これらの用途に使用の場合は必ず弊社まで相談してください。
6. 熱融着による接合の際は、臭気が発生することがありますので、必ず作業場を換気してください。
7. 高周波ウェルダーで溶着する際は、溶着部分に導電性を有する物質が付着していると、まれにスパークを起こすことがありますので、ウェルダーバー及び膜材料の溶着部分に付着物の無い状態で溶着してください。
8. 膜材料が鉄骨等と直接接触する部分には、必ず補強(当て布等)をしてください。
9. 印刷する場合は、印刷性を事前に確認してください。
10. 洗浄する場合には、中性洗剤を浸した柔らかいスポンジ等で拭き取ってください。あとは十分に水洗いし、乾燥してから使用してください。
11. サンプルの色相は、出荷時の現物の色相と若干違いのある場合があります。予めご了承ください。
12. 透光差がありますので、同一縫製品には、同一ロットNO.の使用をお勧めします。
13. 廃棄される際は、下記の方法で処理してください。
(1) 廃棄物処理法、都道府県条例等に従ってください。
(2) 許可を受けた産業廃棄物処理業者に処理を委託してください。
14. 質問、問い合わせ、より詳しい資料が必要でしたら代理店または弊社まで連絡してください。
15. 本カタログの記載内容は改善のため事前の予告なしに変更することがあります。

加藤株式会社

本社	〒101-8691	東京都千代田区内神田 2-5-6 亀田ビル	TEL : 03-3254-5151
札幌支店	〒064-0918	北海道札幌市中央区南十八条西 8-1-25	TEL : 011-804-8481
仙台支店	〒980-0011	宮城県仙台市青葉区上杉 2-8-16	TEL : 022-227-1211
福岡営業所	〒815-0031	福岡県福岡市南区清水 4-1-6	TEL : 092-552-0311
新潟営業所	〒950-0907	新潟県新潟市中央区幸町 1-16	TEL : 025-245-6355

URL <http://www.kato-kk.jp/>